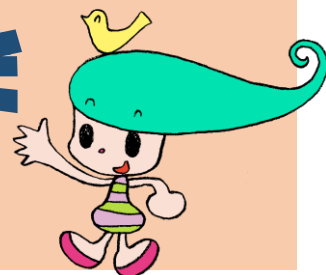


令和4年度 第3回

フードサポートあおぼ

Food Support Aoba



配分食品例



2月24日(金)

~28日(火)

※26日(日)は除く

9時~17時

一人暮らしの学生さんを
「食」で応援します!

配分予定物品

■米 ■パスタ ■日用品
■お菓子 ■缶詰 等

当日は学生証と大きめのバッグを
お持ちください。

対象 新型コロナウイルス感染症拡大に伴い
、アルバイトや仕送り等が減るなど生活
に変化があった区内在住・区内在学の一
人暮らし学生

定員 先着50名
2月6日(月)9時受付開始

場所 青葉区社会福祉協議会
青葉区市ケ尾町 1169-22
(市が尾駅から徒歩4分)

申込 右記二次元コード



<https://forms.office.com/r/c7h2DswBV7>

問合せ先 横浜市青葉区社会福祉協議会

☎045-972-8836

メール info-aoba@yokohamashakyo.jp

問合せは、平日9時~17時にお願ひします。

